

«СОГЛАСОВАНО»
И.О. Начальника Управления образования
Администрации города Вологды
С.В. Павлов

« 10 » 03 2023 года

«УТВЕРЖДАЮ»
Начальник ОГИБДД УМВД России по г.
Вологде подполковник полиции
О.С. Санталов

« 10 » 03 2023 года

«УТВЕРЖДАЮ»
Директор МОУ «Средняя
общеобразовательная школа с
углубленным изучением отдельных
предметов № 8»
И.И. Михайлова

« 10 » 03 2023 года

ПАСПОРТ

дорожной безопасности образовательного учреждения

МОУ «Средняя общеобразовательная школа с углубленным изучением
отдельных предметов № 8»

г. Вологды

Общие сведения

Муниципальное общеобразовательное учреждение
«Средняя общеобразовательная школа с углубленным изучением
отдельных предметов № 8»

Тип ОУ	Общеобразовательное учреждение
Юридический адрес ОУ	160001, г. Вологда, ул. Мира, 56
Фактический адрес ОУ	160001, г. Вологда, ул. Мира, 56
Директор	Михайлова Ирина Ивановна, тел. 21-51-67
Заместитель директора по учебной работе	Паланова Светлана Алфеевна, тел. 72-42-12
Заместитель директора по воспитательной работе	Курышева Людмила Петровна, тел. 89637367326
Ответственный от Управления образования Администрации г. Вологды	Бандяк Ольга Александровна Телефон 72-10-36
Ответственные от Госавтоинспекции	Отделение по пропаганде БДД ОГИБДД УМВД России по г. Вологде 79-45-86
Ответственные за мероприятия по профилактике детского травматизма	Затейщикова Ольга Викторовна, тел. 89115148942
Руководитель или ответственный работник дорожно-эксплуатационной организации, осуществляющей содержание УДС*	ООО «Магистраль» 72-90-72
Руководитель или ответственный работник дорожно-эксплуатационной организации, осуществляющей содержание ТСОДД*	МКУ «Служба городского хозяйства» Руководитель 72-15-30
Количество учащихся	1410

Наличие уголка по БДД	<p>Имеются уголки, расположены в фойе на 1 этаже начальной школы и на 2 этаже старшей школы.</p> <p>Информация содержащаяся на стенде:</p> <ul style="list-style-type: none"> - Паспорт дорожной безопасности; - план-схема расположения школы в микрорайоне; - информация ГИБДД; - правила поведения на дорогах; - права и обязанности пешеходов, пассажиров
Наличие класса по БДД	нет
Учитель ОБЖ	Арашин Сергей Юрьевич
Наличие автоплощадки	На территории школы имеется тренировочная автоплощадка с нанесенной разметкой
Наличие автобуса	Отсутствует
Время занятий в ОУ	<p>1-ая смена: 8:00 – 16:00</p> <p>внеклассные занятия: 12:00 - 18:00</p>
Телефоны оперативных служб	<p>76-50-50 - дежурная часть ГИБДД</p> <p>72-00-01 – УМВД России по городу Вологде</p> <p>112 - экстренная служба</p>

Содержание

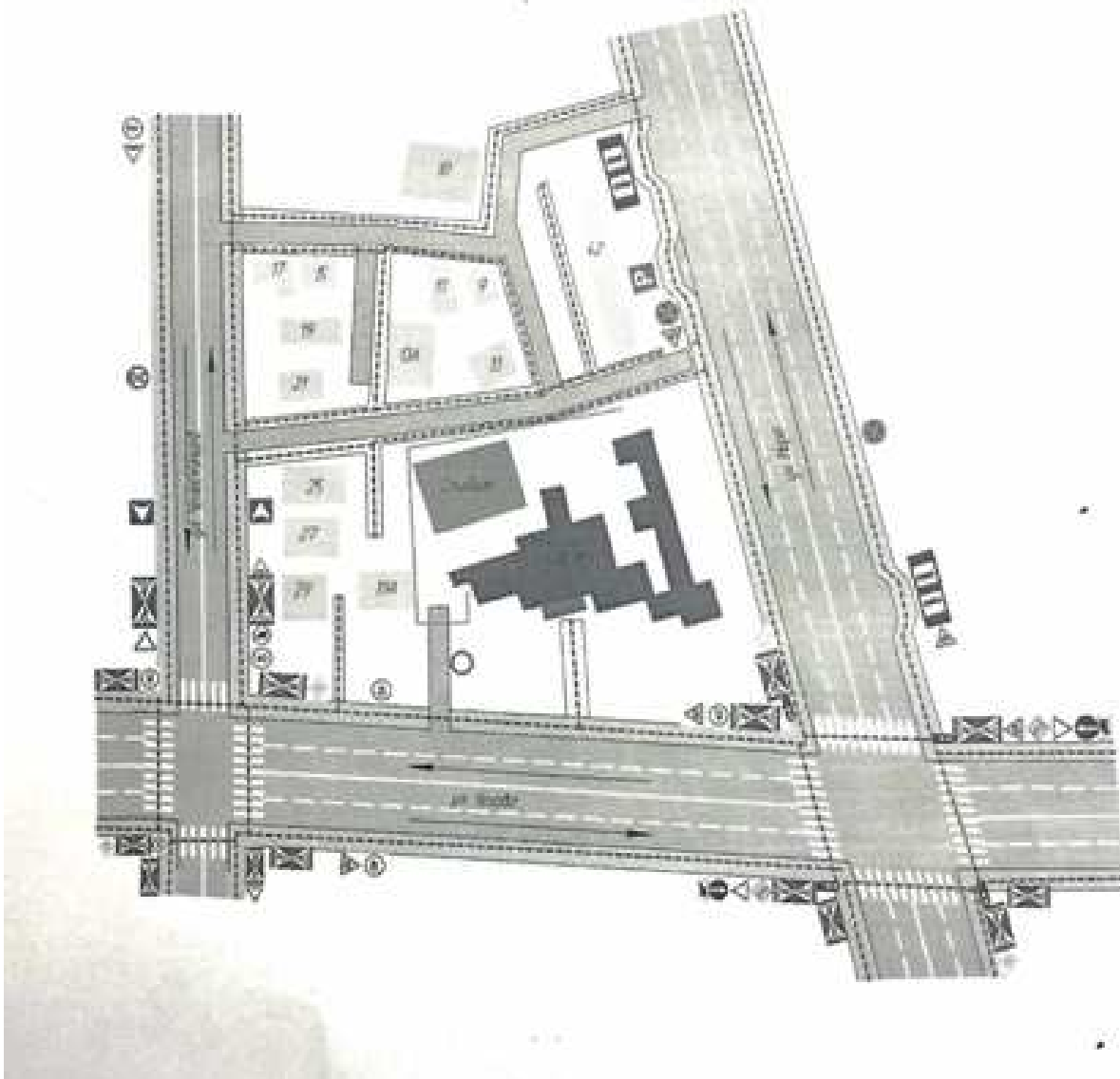
I. План-схемы ОУ.

- 1) район расположения ОУ, пути движения транспортных средств и обучающихся.
- 2) маршруты движения организованных групп детей от ОУ к стадиону.
- 3) пути движения транспортных средств к местам разгрузки/погрузки и рекомендуемых безопасных путей передвижения детей по территории образовательного учреждения.

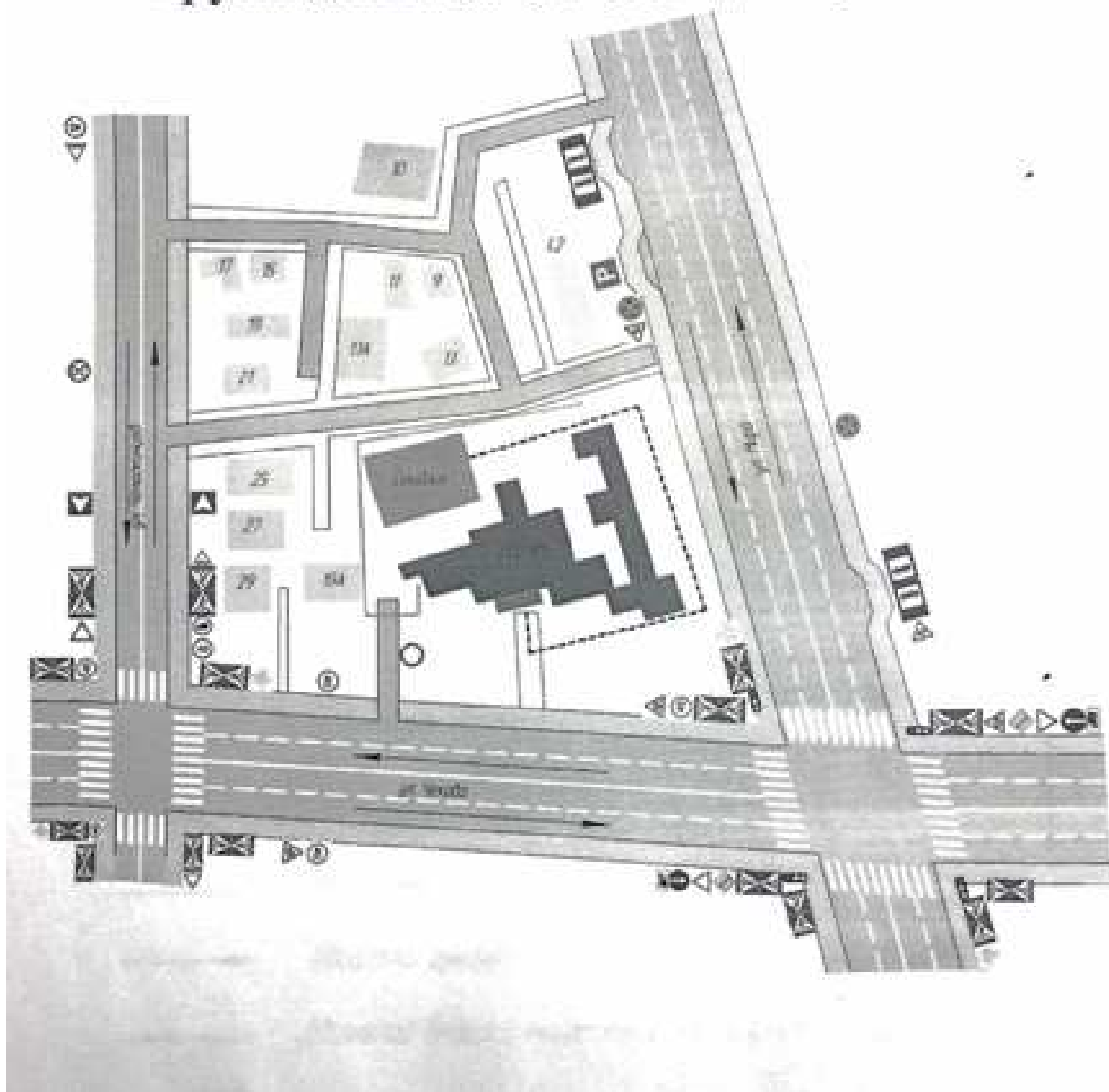
II. Приложения

- 1) Наиболее опасные участки дороги.
- 2) Место остановки автомобилей лиц, подвозящих несовершеннолетних кообразовательной организации.
- 3) Использование световозвращающих элементов на одежде детей.

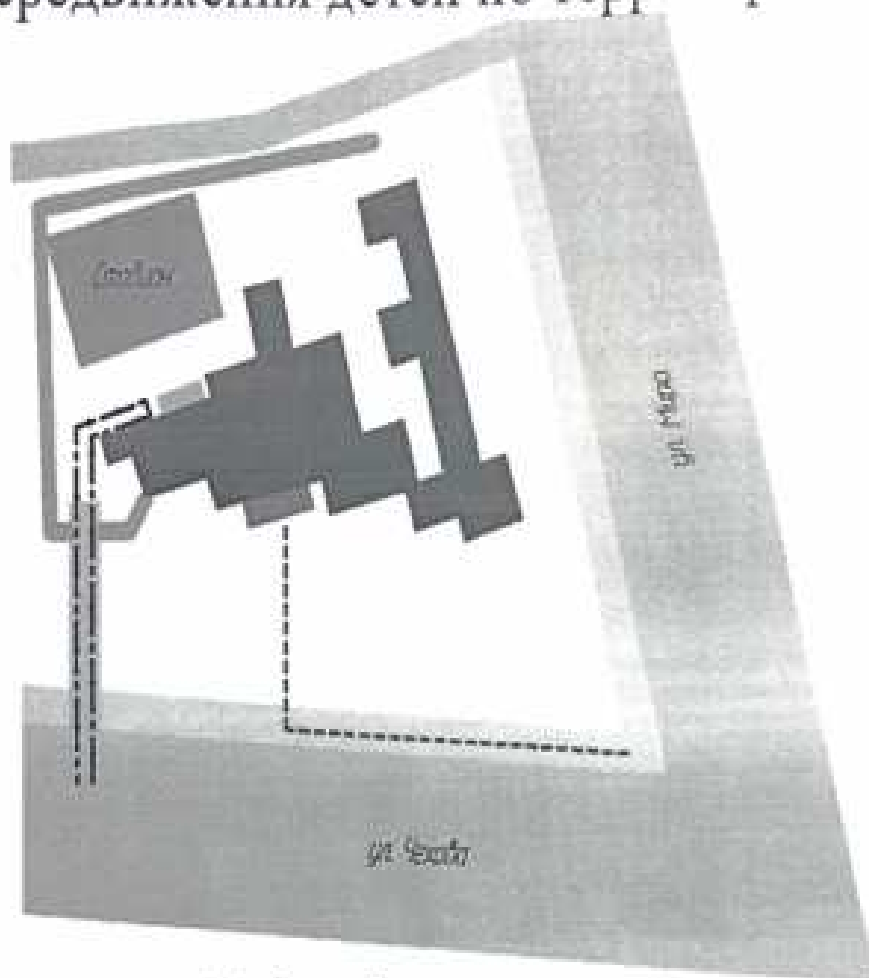
План-схема района расположения «СОШ № 8»,
пути движения транспортных средств
и учащихся.



Маршрут движения организованных групп детей от ОУ к стадиону



Пути движения транспортных средств к местам разгрузки/погрузки и рекомендуемые пути передвижения детей по территории ОУ



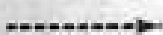
Условные обозначения



Место разгрузки/погрузки



Въезд/выезд грузовых транспортных средств



Движение грузовых транспортных средств по территории ОУ



Движение детей и подростков на территории ОУ

Наиболее опасные участки дороги



На ул. Чехова нерегулируемый пешеходный переход.

Место остановки автомобилей лиц, подвозящих несовершеннолетних к образовательной организации



На ул. Мира, д. 56 (парковка со стороны ул. Чехова)

Использование световозвращающих элементов на одежде детей

В соответствии с п.4.1 ПДД РФ световозвращающие элементы на одежде детей необходимо использовать в темное время суток на всем пути следования.

